

Распределительный коллектор НКВ 125 мм малой мощности

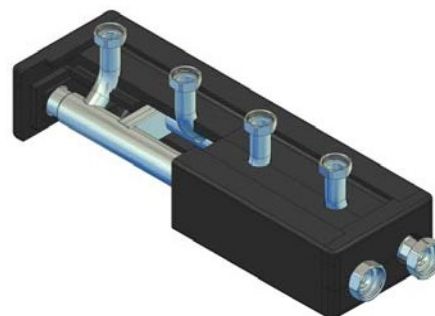
Технический паспорт



Технический паспорт

Описание:

- Распределительный коллектор с термической изоляцией для систем отопления.
- Подающий и обратный коллектор из нержавеющей стали 1.4301 (2 x DN 40).
- Расстояние между патрубками 125 мм.
- До 5 контуров в одном коллекторе, от 6 контуров соединяются последовательно.
- Модульная конструкция с дополнительными принадлежностями и аксессуарами.



Технические характеристики:

Расчётные данные:

- Макс. объемный расход: 3,0 м³/ч, при использовании Т-соединительного элемента коллектора, с двумя коллекторами котла до 6,0 м³/ч.
- Макс. тепловая мощность: 70 кВт (140 кВт) при $\Delta T = 20$ К.
- Макс. рабочая температура: 100°C.
- Макс. рабочее давление: 6 бар.

Описание конструкции:

- Подающий обратный коллектор из нержавеющей стали 1.4301 DN 40.
- Подключение котла возможно слева/справа или с разных сторон.
- Групповые выходные патрубки с соединительными дугами под 45° линейно расположены друг с другом и направлены вверх.
- Расстояние между патрубками 125 мм.

Изоляция:

- Материал: вспененный полипропилен (EPP), не диффузионно-стойкий.
- Цвет антрацит/черный.
- Согласно EnEV закона об энергосбережении.
- Подготовленные отверстия для выходов от коллектора.
- Изоляция предварительно смонтирована на коллекторе.
- Толщина изоляции 25 мм.

Присоединение от котла:

- 2 накидные гайки 1 ¼" НГ-ВР с плоским уплотнением, подходящие для шаровых кранов (см. таблицу 6).

Присоединение насосных групп:

- Накидные гайки 1" НГ- ВР с плоским уплотнением.

Крепление:

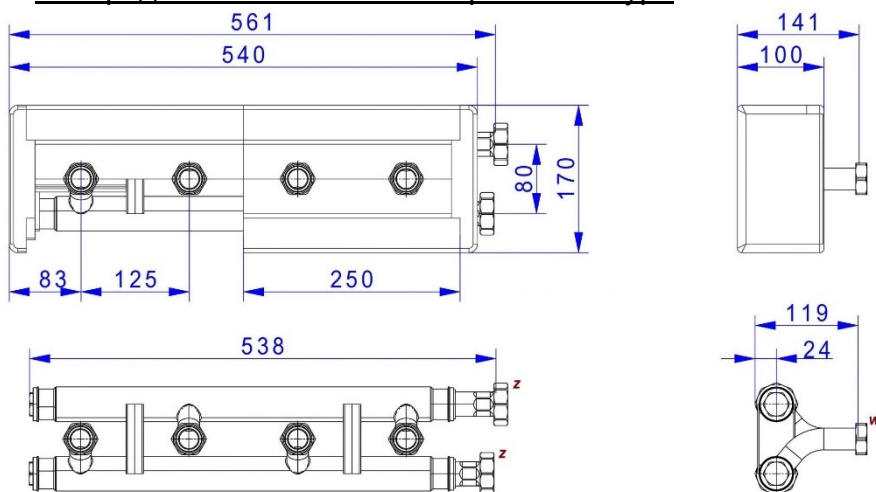
- На настенной консоли (артикул 271010 или артикул 271011).

Распределительный коллектор НКV 125 мм малой мощности

Технический паспорт

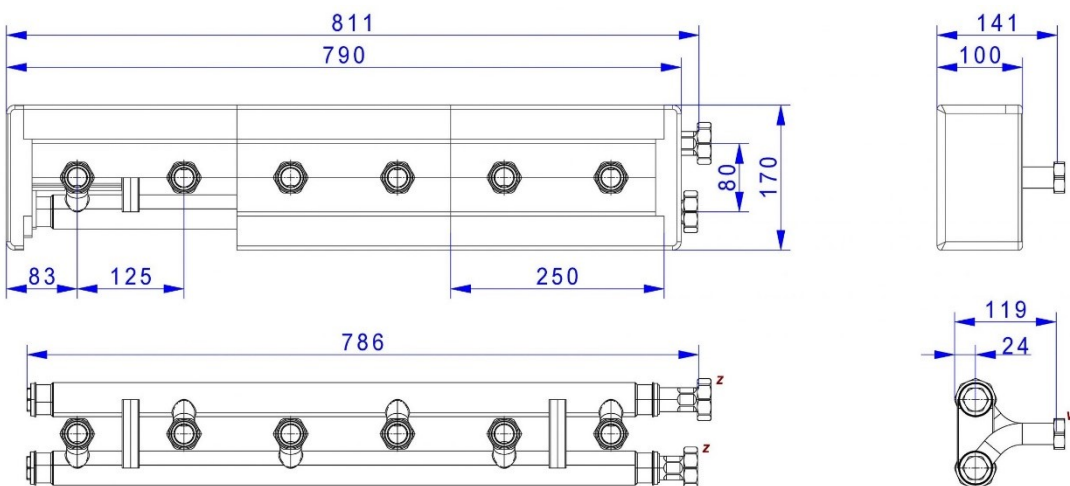
Габаритные размеры:

Распределительный коллектор на 2 контура



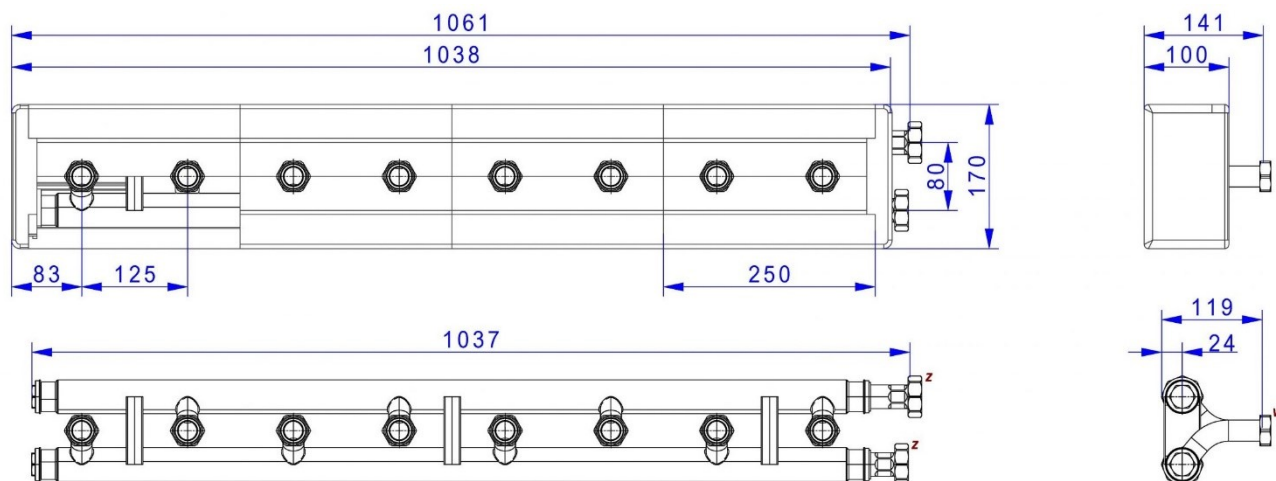
w – 1" НГ, z – 1 1/4" НГ.

Распределительный коллектор на 3 контура



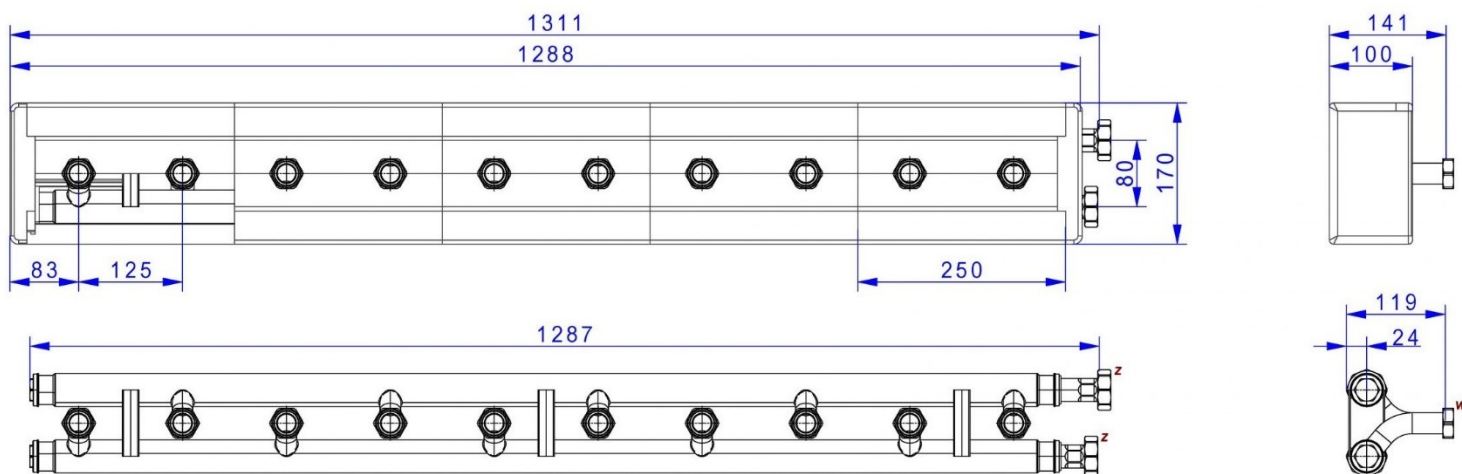
w – 1" НГ, z – 1 1/4" НГ.

Распределительный коллектор на 4 контура



w – 1" НГ, z – 1 1/4" НГ.

Распределительный коллектор на 5 контуров



w – 1" НГ, z - 1 ¼" НГ.

Таблица 1.

Кол-во отопительных контуров	2	3	4	5
Монтажная длина (с изоляцией) в мм	561x141x170	811x141x170	1061x141x170	1311x141x170
Артикул - №	271052	271053	271054	271055

Принадлежности:

Расширительный контур для коллектора НКВ 125 мм:

- Термически разделены в EPP-изоляции коллектора.
- Труба подачи и обратки из нержавеющей стали 1.4301 DN 40.
- Подключение от котла возможно слева/справа или с разных сторон.
- Соединение через двойной ниппель 1", входит в комплект поставки.
- Один отопительный контур, расстояние между патрубками 125 мм.
- Групповые выходные патрубки с соединительными дугами под 45° линейно расположены друг с другом и направлены вверх, соединение подачи и обратки накидной гайкой 1", с плоским уплотнением.
- С изоляцией EPP, вспененный полипропилен (EPP), в соответствии с EnEV.



Таблица 2.

Принадлежности	Расширительный контур НКВ-1
Монтажная длина (с изоляцией) в мм	250
Артикул - №	271051

Гидравлическая стрелка тип HW тип 1:

- Монтаж на отопительном контуре для коллектора НКВ 125 мм.
- Соединение 1" НР с плоским уплотнением.
- С изоляцией ЕРР.
- Д x Ш x В: 250 x 195 x 125 мм.

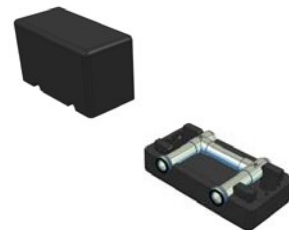


Таблица 3.

Принадлежности	Гидравлическая стрелка тип HW1 тип 1
Монтажная длина (с изоляцией) в мм	250
Артикул - №	271014

Т-соединительный комплект:

- Для параллельного подключения 2-х коллекторов НКВ 125 мм.
- Труба подачи и обратки из нержавеющей стали 1.4301 DN 40.
- Присоединение коллекторов НКВ 125: наружная резьба 1 1/4" с плоским уплотнением.
- Присоединение котла: 2 накидные гайки 1 1/2" ВР с плоским уплотнением, подключение вертикальное.
- Изоляцией ЕРР, вспененный полипропилен (ЕРР), согласно EnEV.
- Внешний размер изоляции: Д x Ш x В: 250 x 145 x 90 мм.



Таблица 4.

Принадлежности	Т-соединительный комплект
Артикул-№	271056

Угловой соединительный комплект:

- Состоит из короткого и длинного углового соединителя с углом 90° для соединения вверх или вниз.
- Присоединение от котла: 1 1/2" НР длина колена 152 мм.
- Присоединение к коллектору НКВ: 1 1/4" НР с плоским уплотнением, длина короткого отвода 58 мм, длинного 167 мм.
- Дополнительные подключения 1/2" и 3/4".



Таблица 5.

Принадлежности	Угловой соединительный комплект	Угловой патрубок (длинный)	Угловой патрубок (короткий)
Артикул-№	H100044	270057	270058

Комплект шаровых кранов:

- Для подключения распределительного коллектора и гидравлической стрелки HW-3000 из никелированной латуни.
- Первичное соединение: 1" ВР.
- Вторичное соединение: 1¼" НР, плоским уплотнением.

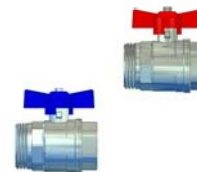


Таблица 6.

Комплект поставки	Комплект шаровых кранов DN25	Комплект шаровых кранов DN32
Артикул-№	H100022	H100021

Комплект шаровых кранов:

- Синий/красный с термометрами 0-120°C для подключения к угловому соединительному комплекту.
- Присоединение от котла: 1", 1¼" или 1½" ВР.
- Присоединение к угловому патрубку: 1½" НГ с плоским уплотнением.

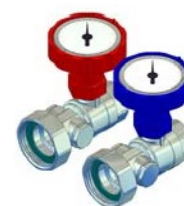


Таблица 7.

Принадлежности	Комплект шаровых кранов 1"	Комплект шаровых кранов 1¼"	Комплект шаровых кранов 1½"
Артикул-№	H100045	H100046	H100047

Настенные консоли WH:

- Оцинкованные настенные консоли для крепления распределительного коллектора НКВ125 с изоляцией.
- С крепежными винтами и дюбелями.
- Расстояние от стены до середины коллектора 105 мм.
- Комплект поставки: 2 штуки.



Настенные консоли подвижные WH:

- Оцинкованные настенные консоли для крепления распределительного коллектора НКВ125 с изоляцией.
- С крепежными винтами и дюбелями.
- Расстояние от стены до середины коллектора от 105 до 155 мм.
- Комплект поставки: 2 штуки.



Таблица 8.

Принадлежности	Настенные консоли WH	Настенные консоли подвижные WH
Артикул-№	271010	271011

ГАРАНТИЙНЫЙ ТАЛОН

Распределительный коллектор НКV125

N	ТИП	АРТИКУЛ	КОЛ-ВО	ПРИМЕЧАНИЕ
1				
2				
3				
4				
5				

Название, адрес торгующей организации _____

Продавец _____

М.П. печать
торгующей
организации

Рекламации и претензии к качеству товара на территории Российской Федерации принимаются сервисными центрами компании ООО «ХАНЗА РУС» размещёнными на сайте: <http://hansa-energietechnik.ru/service>.
Гарантия предоставляется на общих условиях продаж и поставок Hansa Energietechnik, действующие на момент отгрузки.

При предъявлении претензии к качеству товара покупатель предоставляет следующие документы:

1. Заявление в произвольной форме, в котором указывает:
 - наименование организации или покупателя
 - фактический адрес покупателя и контактный телефон
 - краткое описание параметров системы, где использовалось изделие
 - краткое описание дефекта
2. Документ, свидетельствующий о покупке изделия (накладная)
3. Настоящий гарантийный талон

Отметка о возврате или обмене товара:

Дата: « ___ » _____ 20 ___ г.