

МЕРЫ ПРЕДОСТОРОЖНОСТИ



Вследствие повышенной температуры теплоносителя (80–90°C) запрещается прикасаться к подключенному изделию до полного охлаждения.



Следует соблюдать осторожность при заправке системы теплоносителем в процессе очистки системы от шлама, т.к. устройство работает под давлением.

ОПИСАНИЕ И НАЗНАЧЕНИЕ УСТРОЙСТВА

Основание консоли для расширительного бака GIDRUSS решает следующие задачи:

- 1) Надежное настенное крепление расширительных баков.
- 2) Позволяет осуществлять выпуск воздуха, дренаж и заполнение системы теплоносителем.
- 3) Модели -24D/-24U выполняют функцию группы безопасности.
- 4) Серия BKSS изготавливается из нержавеющей стали AISI 304.

ТЕХНИЧЕСКИЕ УСЛОВИЯ ПО МОНТАЖУ

- 1) Монтаж должен осуществляться квалифицированным персоналом.
- 2) Установка и эксплуатация изделия возможна только в отопительных помещениях при круглогодичной температуре не ниже +10°C.
- 3) Перед заполнением системы теплоносителем требуется произвести опрессовку давлением не менее 3 бар.
- 4) Расположение на стене должно позволять производить удобное обслуживание системы (слив шлама, дозаправку теплоносителем), а также, в случае выхода из строя циркуляционных насосов, их удобную замену.
- 5) Разметку монтажных отверстий на стене необходимо производить в соответствии с рис. 1, 2, 3, 4 и таблицей 1.
- 6) Для эффективной и безотказной работы изделия, подключение к системе отопления необходимо производить в полном соответствии со схемой подключения рабочего проекта.
- 7) В качестве теплоносителя может применяться вода с минерализацией не выше требований ГОСТ Р 51232–98, а также незамерзающие жидкости по требованиям ГОСТ 28084–89. Применение прочих жидкостей недопустимо!
- 8) В комплект поставки не входит автоматический воздухоотводчик и дренажный кран.

ТЕХНИЧЕСКИЕ ХАРАКТЕРИСТИКИ

Наименование параметра	Модель основания консоли для расширительного бака			
	BKSS-18D.BASIS	BKSS-18U.BASIS	BKSS-24D.BASIS	BKSS-24U.BASIS
I. ЭКСПЛУАТАЦИОННЫЕ ПАРАМЕТРЫ				
Макс. объем расширительного бака, л	18		24	
Макс. допустимая температура системы, °C	110			
Макс. допустимое давление в системе, Бар	10			
II. ПРИСОЕДИНИТЕЛЬНЫЕ РАЗМЕРЫ				
Подключение к магистральной линии	Rp 1/2"		Rp 3/4"	
Подключение расширительного бака	Rp 3/4"			
Подключение воздухоотводчика	Rp 1/2"			
Подключение дренажного крана	-	G 1/2"	-	Rp 1/2"
Подключение аварийного клапана	-	-	G 1/2"	G 1/2"
Подключение манометра	-	-	Rp 1/4"	Rp 1/4"
III. ГАБАРИТНЫЕ РАЗМЕРЫ И МАССА				
Длина L, мм	245	245	260	260
Ширина W, мм	55		78	
Высота H, мм	100			
Расстояние A, мм	172			
Масса в упаковке, кг	14		17	
Габариты упаковки (ДхШхВ), мм	410x200x115			
IV. МОНТАЖНЫЕ РАЗМЕРЫ				
Вылет оси трубопроводов всей обвязки от стены D, мм	53			

Таблица 1 Технические характеристики оснований консолей для расширительных баков BKSS

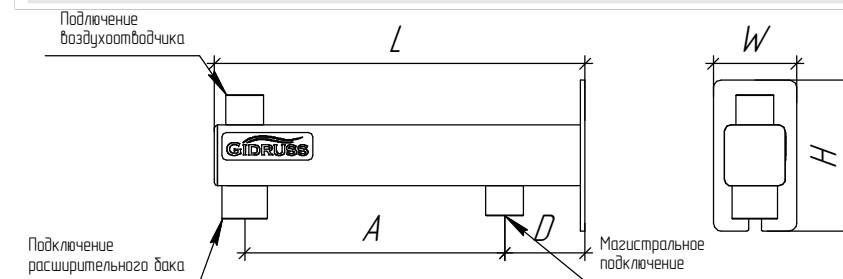


Рис. 1 Габаритно-присоединительные размеры основания консоли для расширительного бака BKSS-18D.BASIS

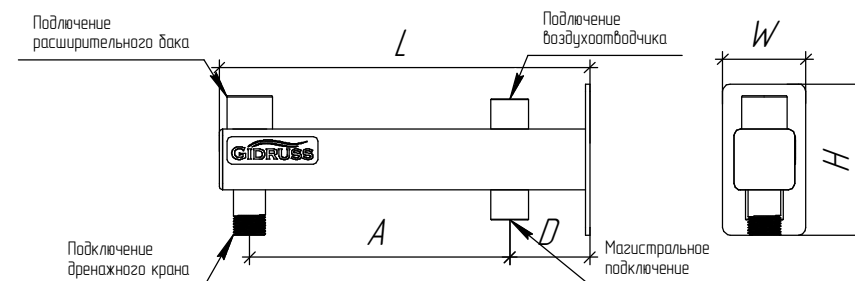


Рис. 2 Габаритно-присоединительные размеры основания консоли для расширительного бака BKSS-18U.BASIS

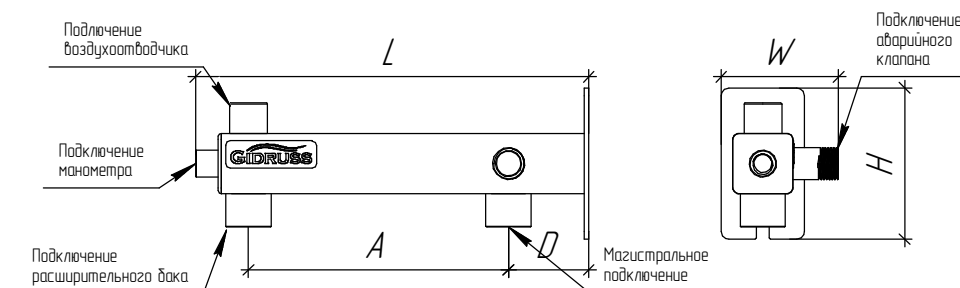


Рис. 3 Габаритно-присоединительные размеры основания консоли для расширительного бака BKSS-24D.BASIS

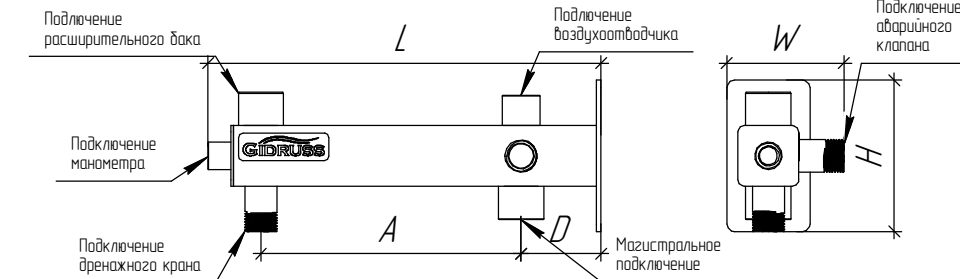


Рис. 4 Габаритно-присоединительные размеры основания консоли для расширительного бака BKSS-24U.BASIS

Производитель оставляет за собой право изменять характеристики изделий не влияющие на эксплуатационные параметры без предварительного уведомления.

ГАРАНТИЙНЫЕ ОБЯЗАТЕЛЬСТВА

Предприятие-изготовитель гарантирует безотказную эксплуатацию изделия в течении 5 лет с даты продажи, что подтверждается отметкой продавца в данном паспорте.

При возникновении гарантийных случаев заказчику необходимо написать претензию, в которой должны содержаться сведения:

- копия первой страницы паспорта с отметками производителя и продавца;
- фотографии дефекта, включающие общий вид стены со смонтированным изделием, фотографии повреждения крупным планом;
- адрес объекта;
- контактные данные лица, ответственного за гарантийную работу;
- наименование и контактные данные монтажной организации, производившей монтаж изделия.

Претензия направляется по электронной почте на адрес продавца с копией в адрес производителя sale@gidruss.ru.

Претензия отклоняется в следующих случаях:

- 1) отсутствие паспорта или отметки продавца с датой продажи;
- 2) нарушение технических условий по монтажу и эксплуатации, указанных в данном паспорте;
- 3) наличие на изделии следов механического повреждения, ремонта или самостоятельной доработки;
- 4) использование в системе жидкостей, не удовлетворяющих требования действующего законодательства РФ;
- 5) установление факта превышения давления в системе выше допустимого, вследствие гидравлического удара или переохлаждения теплоносителя (предварительно данный факт устанавливается по наличию выпуклых разорванных повреждений корпуса).

Производитель оставляет за собой право провести независимую экспертизу для установки факта нарушения п. 3-5. Затраты на проведение независимой экспертизы несет виновная сторона.

ПАСПОРТ

Основание консоли для расширительного бака BKSS

Чертежный номер изделия	BKSS
Заводской номер	
Дата выпуска	
Отметки ОТК	

Отметки о продаже

Наименование торгующей организации	
Дата продажи	
Ф.И.О. продавца	