

ПРОВОДНЫЙ КОМНАТНЫЙ ТЕРМОСТАТ WFHT-BASIC

EAC



**Watts Industries Deutschland GmbH**  
Godramsteiner Hauptstraße 167 · 76829 Landau · Germany  
Tel. +49 6341 9656-0 · Fax +49 6341 9656-340  
E-Mail: [WIDE@wattswater.com](mailto:WIDE@wattswater.com)  
[www.wattsindustries.com](http://www.wattsindustries.com) · [www.wattsindustries.ru](http://www.wattsindustries.ru)

## Назначение и область применения

Электронный комнатный термостат WFHT-BASIC предназначен для регулирования температуры в системах напольного отопления (теплые полы). В зависимости от температуры в помещении термостат WFHT-BASIC открывает или закрывает коллекторные сервоприводы, открывая или перекрывая таким образом поток теплоносителя в соответствующих петлях тёплого пола.

## Комплект поставки

В комплект поставки термостата входит упаковка, термостат, инструкция.

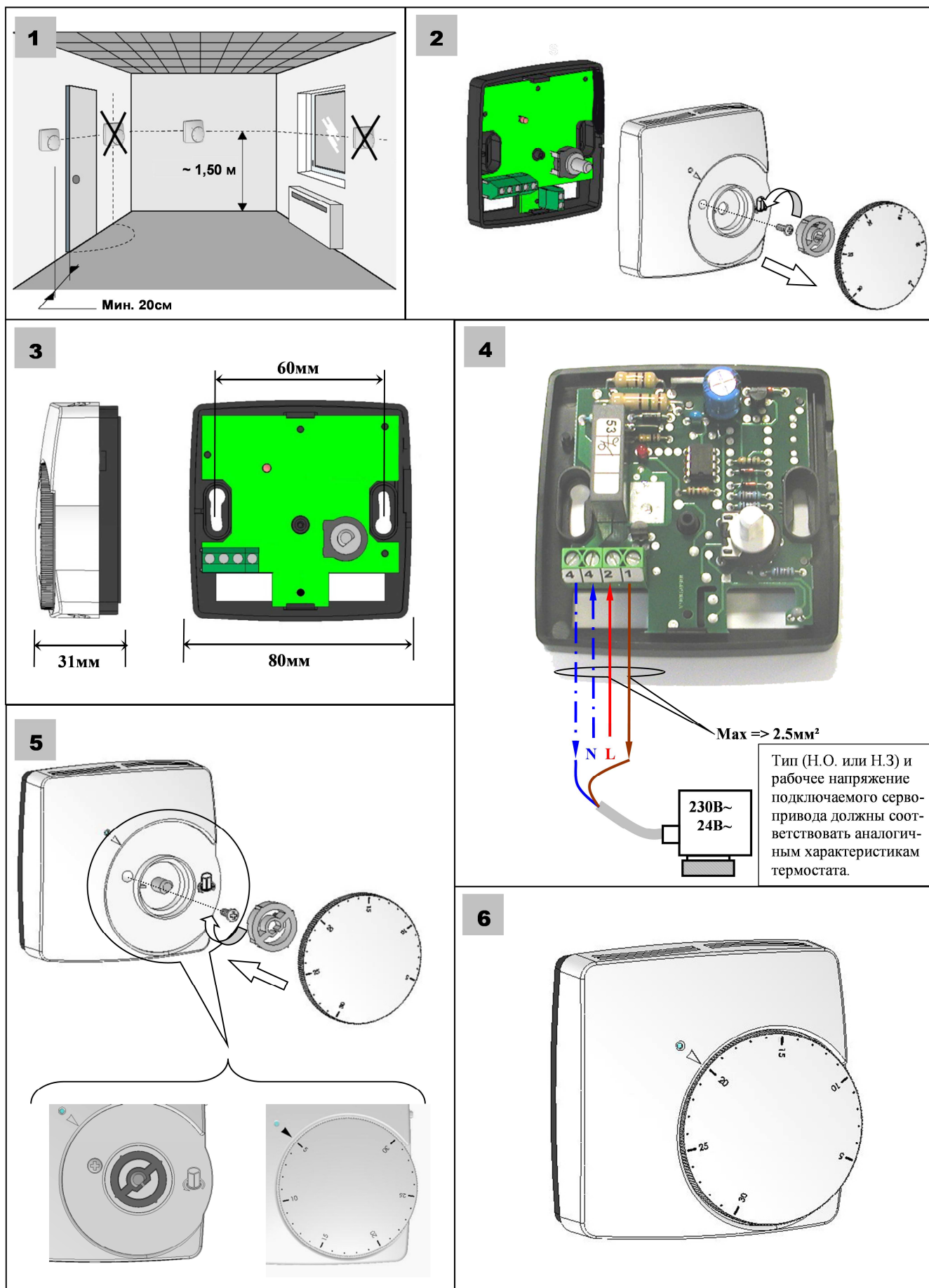
## Технические данные

<b>Точность измерения температуры</b>	0,1 °C
<b>Рабочая температура:</b>	0 - 50 °C
<b>Пределы регулирования:</b>	5 - 30 °C
<b>Тип регулирования:</b>	гистерезис 0,5 К
<b>Степень защиты:</b>	Класс II - IP 30
<b>Электропитание (в зависимости от модели)</b>	230 В ~ +/- 10% 24 В ~ +/- 10%
<b>Коммутирующая мощность (в зависимости от модели)</b>	триак контакт 230 В~, 75 Вт триак контакт 24В ~, 15 Вт
<b>Аттестации:</b>  Термостат <b>WFHT-BASIC</b> разработан в соответствии со следующими стандартами или нормативными документами:	EN 60730-1 : 2003 EN 61000-6-1 : 2002 EN 61000-6-3 : 2004 EN 61000-4-2 : 2001 2006/95/CE (низковольтное электрооборудование), EMC 2004/108/CE (электромагнитная совместимость)

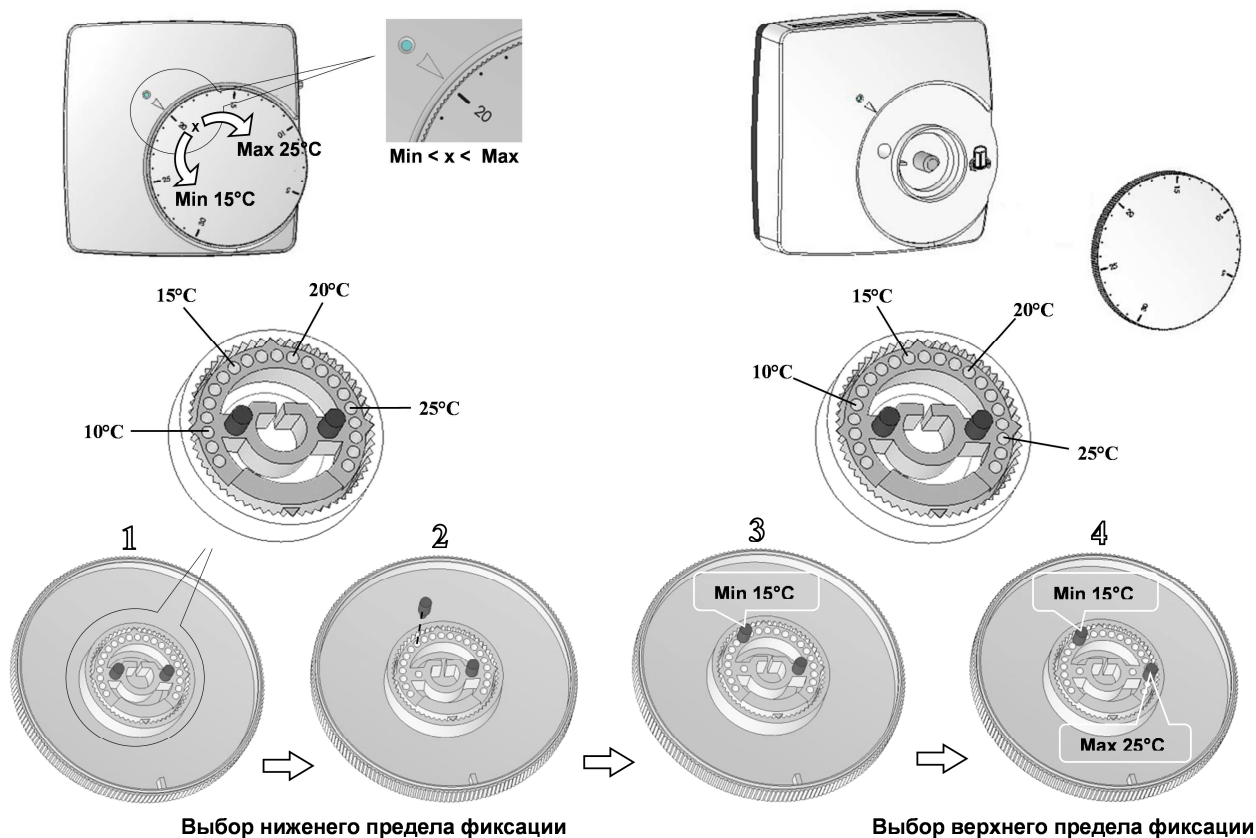
## Описание

- Бесшумная работа при помощи триак-контакта.
- Регулирование по встроенному температурному датчику
- Две возможности подключения:
  - напрямую к сервоприводам (см. схему подключения на рис. 4 стр. 2 или на внутренней стороне крышки термостата)
  - через коммутационные модули WFHC (см. инструкцию управляющих модулей).
- Светодиодная индикация нагрева

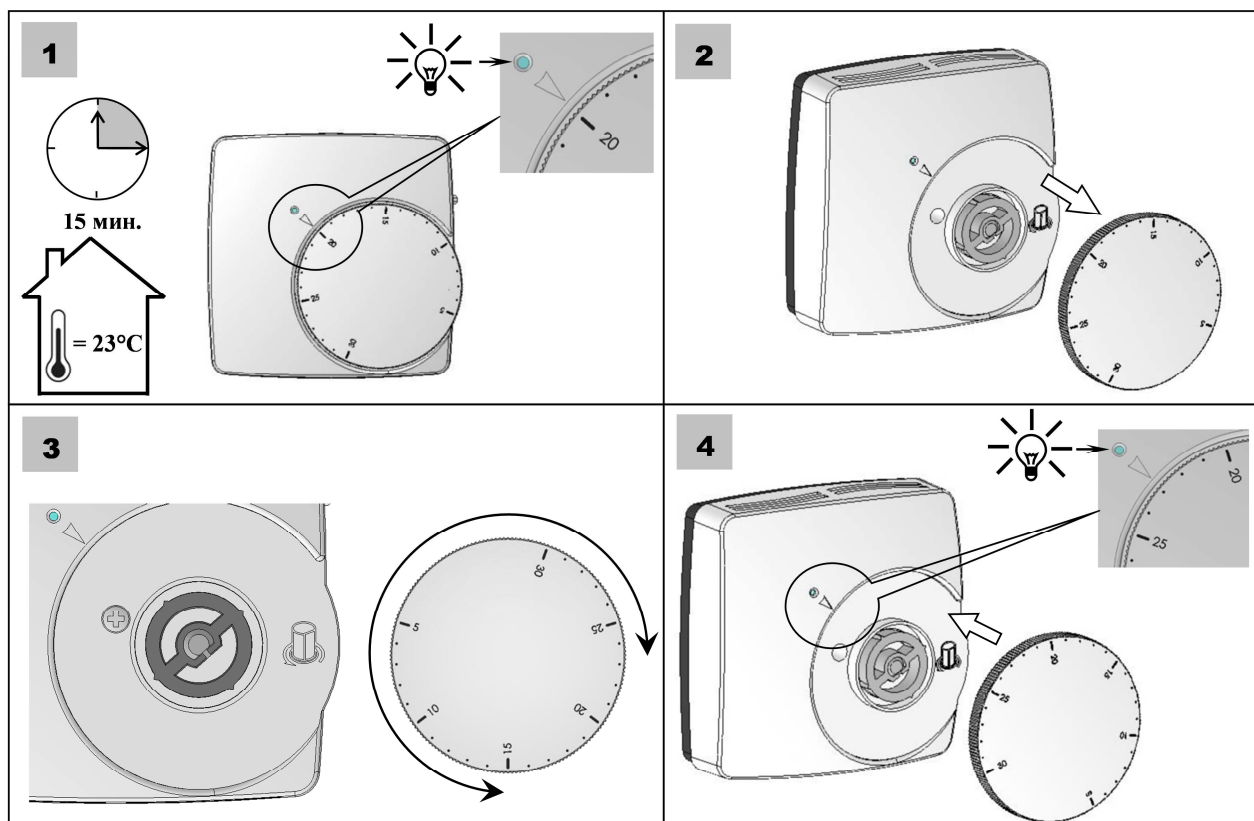




## Фиксация пределов регулирования при помощи фиксирующих штифтов



Калибровка термостата проводится минимум через 24 часа после монтажа



**Подтверждение соответствия**

Сертификат соответствия ТР ТС RU C-DE.АЛ32.В.03147 действителен до 18.06.2018.

**Условия хранения и транспортировки**

Изделие должно храниться в оригинальной упаковке при температурах от 0 до 50°C. Условия хранения и транспортировки Изделия должны соответствовать требованиям ГОСТ 15150.

**Утилизация**

Утилизация изделия (переплавка, захоронение, перепродажа) производится в порядке, установленном соответствующими Законами по охране окружающей среды стран Таможенного Союза.

**Гарантийные обязательства**

Гарантийный срок на гидравлический разделитель составляет 12 месяцев с дня продажи. Гарантия осуществляется силами сервис центров компаний партнёров компании Watts Industries и распространяется на дефекты, возникшие по вине Производителя.

ГАРАНТИЙНЫЙ ТАЛОН

№	ТИП	АРТИКУЛ	КОЛ-ВО	ПРИМЕЧАНИЕ

Название, адрес торгующей организации:

---

Продавец: \_\_\_\_\_

М.П.

печать  
торгующей  
организации

Дата продажи \_\_\_\_\_

Рекламации и претензии к качеству товара принимаются сервис центрами официальных дилеров компании Watts Industries на территории Таможенного Союза.

При предъявлении претензии к качеству товара покупатель предоставляет следующие документы:

1. Заявление в произвольной форме, в котором указывается:
  - наименование организации или покупателя
  - фактический адрес покупателя и контактный телефон
  - краткое описание параметров системы, где использовалось изделие
  - краткое описание дефекта
2. Документ, свидетельствующий о покупке изделия (накладная)
3. Настоящий гарантийный талон

Отметка о возврате или обмене товара:

---

Дата: «\_\_» \_\_\_\_\_ 201\_\_ г.