

**Электронный цифровой
комнатный термостат
с недельным
программированием**



Инструкция по монтажу и эксплуатации



Внимательно прочитайте перед монтажом и эксплуатацией

www.wester.su



1. Описание	3
2. Технические параметры	4
3. Экран и органы управления	5
4. Электрическая схема	7
5. Настройка параметров	8
6. Монтаж	12
7. Гарантийные обязательства	13

Производитель сохраняет за собой право на внесение технических изменений или модернизацию изделий в любое время без предварительного уведомления, с сохранением основных технических характеристик.

Наряду с приведенными в паспорте указаниями по применению материалов при проведении работ следует руководствоваться соответствующими СП (СНиП) и инструкциями.

Техническое описание не заменяет профессиональные знания и навыки исполнителя работ.

Электронный цифровой комнатный термостат с недельным программированием предназначен для поддержания заданной температуры в помещении путём управления оборудованием или отдельными элементами климатических систем. Настенный монтаж.

1. ОПИСАНИЕ

- Большая диагональ ЖК-дисплея;
- Подсветка дисплея;
- Лёгкость настройки и управления с помощью рукоятки;
- Программируемый и ручной режим управления;
- Программа на 7 дней (4 периода в день);
- На дисплее отображается заданная и фактическая температуры и время;
- Индикация температуры в градусах Цельсия;
- Термостат поставляется с рамкой для настенного монтажа.



2. ТЕХНИЧЕСКИЕ ПАРАМЕТРЫ

Питание: щелочные батарейки(2 x AAA 1,5В);

Максимальная резистивная нагрузка: 0,5 А.

Программирование: 7 дней, по 4 периода в день.

Контакты реле: NO и NC.

Диапазон регулирования температуры: 5°C до 35°C с шагом 0,5°C.

Точность измерения: +/- 0,5°C

Датчик: NTC 10кОм

Температура окружающей среды: 0-50°C

Максимальная влажность: 85%

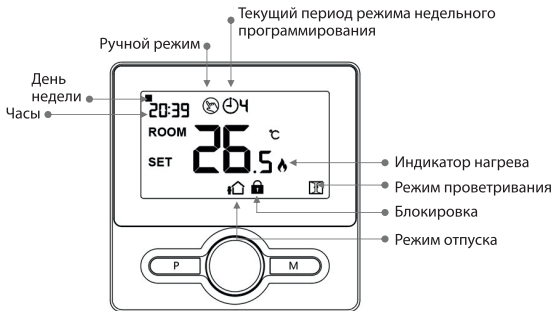
Цвет: белый

Размеры термостата: для пнастенного монтажа, 135 мм x 87,5 мм x 23,2 мм.

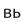




Степень защиты IP: 20.

Сертификация: EAC

3. ЭКРАН ТЕРМОСТАТА И ОРГАНЫ УПРАВЛЕНИЯ



Выбор режимов

Нажмите кнопку М для выбора ручного режима  Режима отпуска  или режима программы  Нажмите кнопку Р для перехода в ручной режим  или в режим программы 



Включите термостат и нажмите на рукоятку **M** в течение 3 секунд, установите часы, поворачивая ручку влево или вправо, при каждом нажатии на рукоятку **M** будет осуществляться переход к следующей настройке.

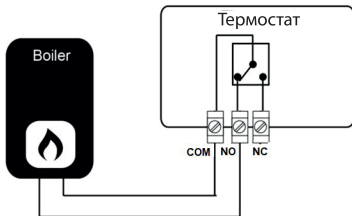
Настройка	Описание	Настройка	Описание
01	Установка времени - минуты	03	Установка времени - день недели
02	Установка времени - часы		

Настройка программы

Оставьте термостат включенным, нажмите и удерживайте кнопку **P** в течение 3 секунд, чтобы перейти к настройке программы. Установите расписание (День недели-Период-Время начала-Температура), поворачивая ручку влево или вправо, чтобы изменить установленное значение, при каждом нажатии кнопки **P** будет осуществляться переход к следующей настройке.

Расписание:

Период	1		2		3		4	
	Время	Темпер	Время	Темпер	Время	Темпер	Время	Темпер
Пн.-Пт.	7:00	22°C	8:30	19°C	17:00	22°C	22:00	19°C
Сб.	8:00	22°C	8:30	22°C	17:00	22°C	22:00	19°C
Воскр.	8:00	22°C	8:30	22°C	17:00	22°C	22:00	19°C

4. ЭЛЕКТРИЧЕСКАЯ СХЕМА



5. НАСТРОЙКИ ПАРАМЕТРОВ

Выключите термостат, удерживайте кнопку **ВКЛ/ ВЫКЛ** до перехода на страницу настройки параметров, при каждом нажатии кнопки **ВКЛ/ ВЫКЛ** будет осуществляться переход к следующей настройке. Повернув ручку влево или вправо, измените значение настройки. После настройки дождитесь выключения подсветки, чтобы выйти.

Настройка	Описание	Диапазон	Значение по умолчанию
01	Калибровка встроенного датчика	$-8^{\circ}\text{C} \sim 8^{\circ}\text{C}$	0°C
02	Установка максимальной температуры	$5^{\circ}\text{C} \sim 35^{\circ}\text{C}$	35°C
03	Установка минимальной температуры	$5^{\circ}\text{C} \sim 35^{\circ}\text{C}$	5°C
05	Температура защиты от замерзания	$5^{\circ}\text{C} \sim 15^{\circ}\text{C}$ —: OFF	5°C

Настройка	Описание	Диапазон	Значение по умолчанию
09	Гистерезис	0 ~3 °С	0 °С
11	Блокировка	0: Disable 1: Enable	0
12	Режим проветривания	1: ON 0: OFF	OFF
13	Время включения режима проветривания	2-30 мин	15 мин
14	Снижение температуры режима проветривания	2,3,4 °С	2°С
15	Время выключения режима проветривания	10-60 мин	30мин
17	Сброс к заводским настройкам	1: Да, затем нажмите кнопку ВКЛ/ ВЫКЛ в течение 5 секунд до перезапуска термостата.	
	Версия программного обеспечения	Только для чтения	
	Версия программного обеспечения	Только для чтения	
	Напряжение батареек	Только для чтения	



Дополнительное описание настроек:


Настройка 01 - используется для калибровки температуры в помещении при необходимости. Например, если фактическая температура в помещении 21,5°C, но термостат показывает 23°C, вы можете установить это значение равным -1,5 для калибровки.

Настройка 02/03 - Максимальная и минимальная температура. Ограничение: Эта функция позволяет ограничить использование режимов повышения и понижения температуры вращая рукоятку.

Настройка 05 - Защита от понижения температуры: Это температура, поддерживаемая, когда термостат находится в режиме защиты от замерзания. Если температура в помещении ниже 5°C (настраивается), термостат включит нагревательный прибор до достижения комнатной температуры 5°C (настраивается).

Настройка 09 - Гистерезис переключения: позволяет увеличить дифференциал переключения термостата. Значение по умолчанию равно 0°C, что означает, что при установленной температуре 20°C термостат включит нагрев при температуре 19,5°C и выключит при температуре 20,5°C. При разнице в 0,5°C нагрев включается при температуре 19°C и выключается при температуре 21°C.

Настройка 11 - используется для блокировки клавиш. При блокировке необходимо нажимать кнопку ВКЛ/ВЫКЛ в течение 5 секунд для разблокировки.

Настройка 12 - позволяет экономить электроэнергию. Если включить режим проветривания, система автоматически прекратит нагрев при обнаружении резкого понижения температуры в помещении (по умолчанию на 2°C за 15 минут). Обычно это происходит, когда окно или дверь открываются без выключения нагревательного устройства. Устройство вернется к предыдущему режиму работы через 30 минут  а затем отключится. Нажатие любой кнопки приведет к выходу из режима Функция OWD в течение периода отключения нагрева.

Настройка 13 - Время настройки для определения понижения температуры в помещении в диапазоне от 2 до 15 минут (по умолчанию установлено значение 15 минут).

Настройка 14 - Время определения понижения температуры в течение периода определения. Значение в диапазоне от 2 до 4°C (по умолчанию установлено значение 2°C).

Настройка 15 - Выбор времени для выхода из режима проветривания. Настройка в диапазоне от 10 до 60 минут (по умолчанию установлено значение 30 минут).



6. МОНТАЖ

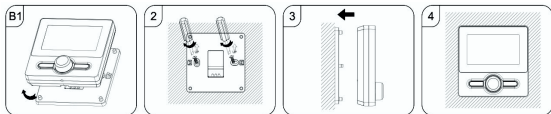
Установите термостат на уровне глаз. Внимательно прочтите инструкцию, чтобы получить максимальную отдачу от нашего продукта. Не устанавливайте его вблизи прямых источников тепла, так как это повлияет на функциональность. Не нажимайте сильно на ЖК-экран, так как это может привести к непоправимому повреждению.

Снимите заднюю крышку термостата с корпуса ручки, приложив небольшое усилие;

Вставьте батарейки в отсек;

Прикрепите заднюю крышку на стену;

Подключите провода к клеммам термостата по схеме.



7. ГАРАНТИЙНЫЕ ОБЯЗАТЕЛЬСТВА

Изготовитель гарантирует соответствие данного оборудования требованиям безопасности, при условии соблюдения потребителем правил транспортировки, хранения, монтажа и эксплуатации. Гарантийный срок – 2 года со дня продажи.

Гарантия распространяется на все дефекты возникшие по вине завода-изготовителя.

Гарантия не распространяется на дефекты возникшие по вине потребителя в результате нарушения правил установки и эксплуатации, а также при наличии механических повреждений.

Срок службы термостатов при соблюдении рабочих диапазонов согласно инструкции по монтажу и эксплуатации и проведению необходимых сервисных работ - 10 лет с даты продажи, указанной в отгрузочных документах.



Дата продажи _____

Подпись продавца _____

Название и адрес торгующей организации _____

М.П.

Импортер:

ООО «ТД Импульс»

+7(495) 419-33-27

143422, Россия, Московская область, г. Красногорск,
с. Петрово-Дальнее, ул. Промышленная, 3 стр. 7



