

Электронный цифровой
комнатный термостат с
недельным
программированием



Инструкция по монтажу и эксплуатации



Внимательно прочитайте перед монтажом и эксплуатацией

www.wester.su



1. Описание	3
2. Технические параметры	4
3. Настройка параметров	7
4. Схема электрическая	10
5. Монтаж	11
6. Гарантийные обязательства	14

Производитель сохраняет за собой право на внесение технических изменений или модернизацию изделий в любое время без предварительного уведомления, с сохранением основных технических характеристик.

Наряду с приведенными в паспорте указаниями по применению материалов при проведении работ следует руководствоваться соответствующими СП (СНиП) и инструкциями.

Техническое описание не заменяет профессиональные знания и навыки исполнителя работ.

Электронный цифровой комнатный термостат с недельным программированием предназначен для поддержания заданной температуры в помещении путём управления оборудованием или отдельными элементами климатических систем. Встраиваемый, с возможностью подключения внешнего датчика.

1. ОПИСАНИЕ

- Современный дизайн с ЖК-дисплеем и с сенсорным управлением;
- Настраиваемый экономичный режим, ручной режим и режим работы по программе. управление режимами;
- Программа на 7 дней (4 периода в день);
- Индикация фактической и заданной температуры;
- Функция проветривания;
- Функция блокировки;
- Защита от замерзания;
- Сертификат EAC.



2. ТЕХНИЧЕСКИЕ ПАРАМЕТРЫ

Питание термостата: AC 230 В, 50 Гц;

Максимальное резистивная(индуктивная) нагрузка: 3 (1) А;

Контакты переключателя приемника: NO и NC;

Диапазон регулирования температуры: 5 °С - 35 °С с шагом 0,5 °С;

Температура окружающей среды: 0 °С - 50 °С;

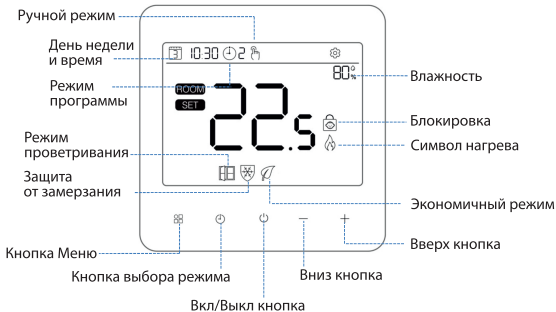
Максимальная влажность: 85%;

Датчик температуры: NTC 3950, 10 кОм при 25 °С

Степень защиты IP: 20.

Сертификация: EAC

Экран и управление

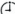








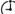
Блокировка

Чтобы заблокировать кнопки, обратитесь к меню 11 настройки параметров. Вы можете одновременно долго нажимать кнопки + и -, чтобы разблокировать его для временной настройки.



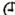
Выбор режима

Нажмите кнопку  для выбора ручного режима  Экономичного режима  Режимы программы 

Установка времени, дня недели и настройка программы

Нажмите и удерживайте кнопку  в течение 3 секунд, установите часы (минуты-час-День недели), нажимая кнопки « + » и « - », при каждом нажатии кнопки  будет осуществляться переход к следующему пункту настройки


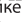
Настройка программы

Нажмите и удерживайте кнопку  в течение 3 секунд, чтобы перейти к настройке программы.  Настройте расписание (День недели-Период-Время начала-Температура), нажав кнопки « + » или « - ». Каждое нажатие кнопки  приводит к переходу к настройке следующего периода.

Расписание

Период	1		2		3		4	
	Время	Темпер	Время	Темпер	Время	Темпер	Время	Темпер
Пн.-Пт.	7:00	22°C	8:30	19°C	17:00	22°C	22:00	19°C
Сб.	8:00	22°C	8:30	22°C	17:00	22°C	22:00	19°C
Воскр.	8:00	22°C	8:30	22°C	17:00	22°C	22:00	19°C

3. НАСТРОЙКИ ПАРАМЕТРОВ

Выключите термостат, нажмите и удерживайте кнопку  в течении 6 секунд для входа в меню настройки параметров. Каждое нажатие кнопки  приводит к переходу к следующей настройке параметра. Отрегулируйте значение, нажав кнопки «+» или «-».

Настройка	Описание	Диапазон	Значение по умолчанию
01	Калибровка датчика воздуха	-8 °C – 8 °C	0 °C
02	Установка максимальной температуры	5 °C – 35 °C	35 °C
03	Установка минимальной температуры	5 °C – 35 °C	5 °C



Настройка	Описание	Диапазон	Значение по умолчанию
04	Выбор датчика	0: Встроенный 1: внешний 2: Встроенный и внешний 3: Встроенный или внешний	0
05	Температура защиты от замерзания	5 °С – 15 °С —: ВЫКЛ	5 °С
09	Гистерезис	0 – 3 °С	5 °С
11	Блокировка	1: Заблокировано 0: Разблокировано	0
12	Режим проветривания	ВКЛ/ ВЫКЛ	ВЫКЛ
13	Время включения режима проветривания	2-30мин	15мин
14	Снижение температуры режима проветривания	2,3,4 °С	2 °С
15	Время выключения режима проветривания	10-60мин	30мин
17	Сброс к заводским настройкам	1: Да, затем нажмите кнопку ВКЛ/ ВЫКЛ в течение 5секунд до перезапуска термостата.	0
18	Версия программного обеспечения	Только для чтения	
32	Яркость экрана	0-100%	5

Дополнительное описание настроек:

Настройка 01 – используется для калибровки температуры в помещении при необходимости. Например, если фактическая температура в помещении 21,5°C, но термостат показывает 23°C, вы можете установить это значение равным -1,5 для калибровки.

Настройка 02/03 – Максимальная и минимальная температура. Ограничение: Эта функция позволяет ограничить использование режимов повышения и понижения температуры вращая рукоятку.

Настройка 04 – Выбор датчика: С помощью этого термостата вы можете выбрать, какой датчик следует использовать. Вы можете выбрать только температуру воздуха, температуру внешнего датчика или обе температуры. При включении обоих датчиков внешний датчик используется в качестве датчика ограничения температуры и может использоваться для предотвращения перегрева пола.

Настройка 05 – Защита от понижения температуры: Это температура, поддерживаемая, когда термостат находится в режиме защиты от замерзания. Если температура в помещении ниже 5°C (настраивается), термостат включит нагревательный прибор до достижения комнатной температуры 5°C (настраивается).

Настройка 09 – Гистерезис переключения: позволяет увеличить дифференциал переключения термостата. Значение по умолчанию равно 0°C, что означает, что при установленной температуре 20°C термостат включит нагрев при температуре 19,5°C и выключит при температуре 20,5°C. При разнице в 0,5°C нагрев включается при температуре 19°C и выключается при температуре 21°C.

Настройка 11 –используется для блокировки кнопок управления.

Настройка 12 – При активации функции, система автоматически отключит нагрев при обнаружении резкого понижения температуры в помещении (по умолчанию на 2°C за 15 минут). Обычно это происходит, когда окно или дверь открываются без выключения нагревательного устройства.



Устройство вернется к предыдущему режиму работы через 30 минут, знак исчезнет.
Нажатие любой кнопки приведет к выходу из функции режима проветривания в течение периода отключения нагрева.

Настройка 13 - Время настройки для определения понижения температуры в помещении в диапазоне от 2 до 15 минут (по умолчанию установлено значение 15 минут).

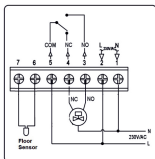
Настройка 14 - Время определения понижения температуры в течение периода определения. Значение в диапазоне от 2 до 4°C (по умолчанию установлено значение 2°C).

Настройка 15 - Выбор времени для выхода из режима проветривания. Настройка в диапазоне от 10 до 60 минут (по умолчанию установлено значение 30 минут).

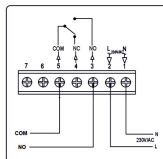
Чтобы заблокировать кнопки, обратитесь к меню 11 настройки параметров. Вы можете одновременно долго нажимать кнопки + и -, чтобы разблокировать его для временной настройки.

4. СХЕМА ЭЛЕКТРИЧЕСКАЯ

Подключение привода



Подключение котла



5. МОНТАЖ

РЕКОМЕНДАЦИИ

Установите термостат на уровне глаз.

Внимательно прочтите инструкцию, чтобы получить максимальную отдачу от нашего продукта.



ВНИМАНИЕ!

Не устанавливайте устройство вблизи прямых источников тепла, так как это повлияет на функциональность.

Не нажимайте сильно на рукоятку, так как это может привести к механическому повреждению.

Не устанавливайте устройство вблизи прямых источников тепла, так как это повлияет на функциональность.

Не нажимайте сильно на ЖК-экран и кнопки, так как это может привести к механическому повреждению.



Термостат предназначен для настенного монтажа.

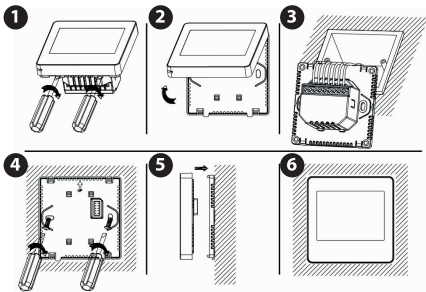
Шаг 1. Аккуратно отделите переднюю часть термостата от задней панели, нажав на защёлки, вставив плоское жало отвёртки в пазы на нижней поверхности термостата;

Шаг 2. Поместите переднюю часть термостата в безопасное место;

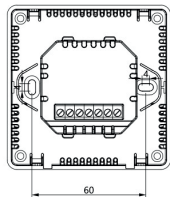
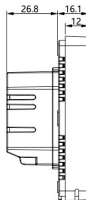
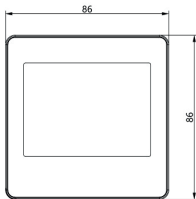
Шаг 3: Подключите термостат, как показано на схеме;

Шаг 4. Надежно прикрутите заднюю панель термостата к задней стене;

Шаг 5. Закрепите переднюю часть термостата обратно к задней панели термостата.



ГАБАРИТНЫЕ РАЗМЕРЫ





6. ГАРАНТИЙНЫЕ ОБЯЗАТЕЛЬСТВА

Изготовитель гарантирует соответствие данного оборудования требованиям безопасности, при условии соблюдения потребителем правил транспортировки, хранения, монтажа и эксплуатации. Гарантийный срок – 2 года со дня продажи.

Гарантия распространяется на все дефекты возникшие по вине завода-изготовителя.

Гарантия не распространяется на дефекты возникшие по вине потребителя в результате нарушения правил установки и эксплуатации, а также при наличии механических повреждений.

Срок службы термостатов при соблюдении рабочих диапазонов согласно инструкции по монтажу и эксплуатации и проведении необходимых сервисных работ - 10 лет с даты продажи, указанной в отгрузочных документах.

Дата продажи _____

Подпись продавца _____

Название и адрес торгующей организации _____

М.П.

Импортер:

ООО «ТД Импульс»

+7(495) 419-33-27

143422, Россия, Московская область, г. Красногорск,

с. Петрово-Дальнее, ул Промышленная, 3 стр. 7

