

Электронный цифровой
комнатный термостат



Инструкция по монтажу и эксплуатации



Внимательно прочитайте перед монтажом и эксплуатацией

www.wester.su



1. Описание	3
2. Технические параметры	4
3. Экран и органы управления	5
4. Настройка параметров	6
5. Электрическая схема	9
6. Монтаж	9
7. Гарантийные обязательства	12

Производитель сохраняет за собой право на внесение технических изменений или модернизацию изделий в любое время без предварительного уведомления, с сохранением основных технических характеристик.

Наряду с приведенными в паспорте указаниями по применению материалов при проведении работ следует руководствоваться соответствующими СП (СНиП) и инструкциями.

Техническое описание не заменяет профессиональные знания и навыки исполнителя работ.

Электронный цифровой комнатный термостат с ЖК-экраном предназначен для поддержания заданной температуры в помещении путём управления управления термоэлектрическими приводами и скоростью вращения вентилятора в конвекторах, и других устройств или отдельных климатических устройств. Встраиваемый монтаж.

1. ОПИСАНИЕ

- Привлекательный современный дизайн;
- Регулируемое управление режимами обогрева/ охлаждения / вентиляции;
- Регулируемая ручная регулировка скорости вращения вентилятора с 3 скоростями и автоматическая регулировка скорости вращения вентилятора;
- Система 2-х или 4-х трубная;
- Функция блокировки;
- Стандартный монтаж распределительной коробки 86 * 86 мм.



2. ТЕХНИЧЕСКИЕ ПАРАМЕТРЫ

Питание термостата: 220 В (перем.), 50 Гц;

Максимальное резистивная(индуктивная) нагрузка: 3 (1) А;

Диапазон регулирования температуры: 5 °С - 35 °С с шагом 0,5 °С;

Точность: 0,5 °С

Температура окружающей среды: 0 °С - 50 °С;

Максимальная влажность: 85%;

Датчик температуры: NTC 3950, 10 кОм при 25 °С

Степень защиты: IP 20.

Цвет корпуса: белый;

Сертификация: EAC

3. ЭКРАН И ОРГАНЫ УПРАВЛЕНИЯ

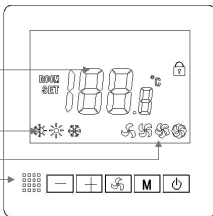
Нажмите рукоятку, чтобы выключить термостат, нажмите и удерживайте рукоятку, чтобы перейти на страницу настройки параметров, при каждом нажатии кнопки будет осуществляться переход к следующей настройке. Поверните ручку влево или вправо, чтобы изменить значение настройки. После настройки дождитесь выключения подсветки, чтобы выйти.

Фактическая/
Заданная температура

Режим: охлаждение,
нагрев и вентиляция

Скорость вентилятора

ИК-датчик дистанционного
управления



Кнопки:



Скорость вентилятора



ВКЛ/ВЫКЛ



Режим



Изменение температуры
или настройки



4. НАСТРОЙКИ ПАРАМЕТРОВ

Чтобы перейти в режим MENU, выключите термостат, одновременно нажимайте кнопки **M** и **+** в течение 10 секунд, пока в меню не появится значение 01, которое соответствует меню 1, и при каждом нажатии кнопки **M** будет происходить переход к следующему меню.

Настройка	Описание	Диапазон	Значение по умолчанию
01	Калибровка датчика воздуха	-8 °C – 8 °C	0 °C
03	Выбор режима	Heat Mode (Нагрев); Cool Mode (Охлаждение); Heat&Cool (Нагрев и Охлаждение); Ventilation Mode (Вентиляция).	Cool Mode (Охлаждение)
04	Верхний предел заданного значения	5 °C – 80 °C	35 °C
05	Нижний предел заданного значения	5 °C – 80 °C	5 °C
06	Вывод фактический или заданной температуры	ROOM (фактическая)/SET (настроенная)/ROOM SET (фактическая и настроенная)	ROOM SET (фактическая и настроенная)

Настройка	Описание	Диапазон	Значение по умолчанию
11	Гистерезис	0,5 °С	1 °С
16	Состояние вентилятора при достижении заданной температуры	S-Выключен NS-Включен	S
17	2-х трубная или 4-х трубная система	2: 2-х трубная; 4: 4-х трубная	2
19	Сброс к заводским настройкам	Установите на гЕ и дождитесь перезапуска	
21	Блокировка	0: Разблокирован 1: Заблокирован (при блокировке одновременно нажмите и удерживайте кнопку «—» и кнопку вентилятора, чтобы разблокировать)	0
22	Версия программного обеспечения	Только для чтения	



Дополнительное описание настроек:

Настройка 1 - используется для калибровки температуры в помещении при необходимости. Например, если фактическая температура в помещении 21,5°C, но термостат показывает 23°C, вы можете установить это значение равным -1,5 для калибровки.

Настройка 2 - используется для выбора режима работы: только нагрев, только охлаждения, нагрев и охлаждение, только вентиляция.

Настройка 4/5 - Максимальная и минимальная температура. Ограничение: Эта функция позволяет ограничить использование режимов повышения и понижения температуры.

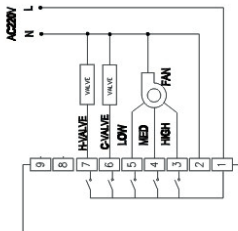
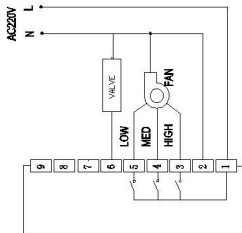
Настройка 6 - Вывод температуры на дисплей: фактическая, настроенная, фактическая и настроенная.

Настройка 11 - Гистерезис переключения: позволяет увеличить дифференциал переключения термостата. Значение по умолчанию равно 0°C, что означает, что при установленной температуре 20°C термостат включит нагрев при температуре 19,5°C и выключит при температуре 20,5°C. При разнице в 0,5°C нагрев включается при температуре 19°C и выключается при температуре 21°C.

Настройка 16 – Состояние вентилятора при достижении заданной температуры. Включен или выключен;

Настройка 17 – выбор системы – 2-х или 4-х трубная;

5. ЭЛЕКТРИЧЕСКАЯ СХЕМА



6. МОНТАЖ

РЕКОМЕНДАЦИИ

Установите термостат на уровне глаз.

Внимательно прочтите инструкцию, чтобы получить максимальную отдачу от нашего продукта.



ВНИМАНИЕ!

Не устанавливайте устройство вблизи прямых источников тепла, так как это повлияет на функциональность.

Не нажимайте сильно на рукоятку, так как это может привести к механическому повреждению.

Не устанавливайте устройство вблизи прямых источников тепла, так как это повлияет на функциональность.

Не нажимайте сильно на ЖК-экран и кнопки, так как это может привести к механическому повреждению.

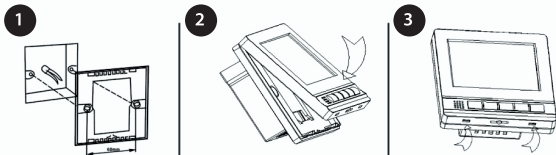
Шаг 1. Аккуратно отделите переднюю часть термостата от задней панели, нажав на защёлки, вставив плоское жало отвёртки в пазы на нижней поверхности термостата;

Шаг 2. Поместите переднюю часть термостата в безопасное место;

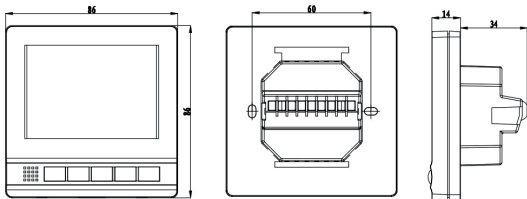
Шаг 3: Подключите термостат, как показано на схеме;

Шаг 4. Надежно прикрутите заднюю панель термостата к задней стене;

Шаг 5. Закрепите переднюю часть термостата обратно к задней панели термостата.



Размеры:



6. ГАРАНТИЙНЫЕ ОБЯЗАТЕЛЬСТВА

Изготовитель гарантирует соответствие данного оборудования требованиям безопасности, при условии соблюдения потребителем правил транспортировки, хранения, монтажа и эксплуатации. Гарантийный срок – 2 года со дня продажи.

Гарантия распространяется на все дефекты возникшие по вине завода-изготовителя.

Гарантия не распространяется на дефекты возникшие по вине потребителя в результате нарушения правил установки и эксплуатации, а также при наличии механических повреждений.

Срок службы термостатов при соблюдении рабочих диапазонов согласно инструкции по монтажу и эксплуатации и проведении необходимых сервисных работ - 10 лет с даты продажи, указанной в отгрузочных документах.

Дата продажи _____

Подпись продавца _____

Название и адрес торгующей организации _____

М.П.

Импортер:

ООО «ТД Импульс»

+7(495) 419-33-27

143422, Россия, Московская область, г. Красногорск,
с. Петрово-Дальнее, ул. Промышленная, 3 стр. 7



EAC