



Краткое руководство

Вер. 1
Дата издания: IX 2022



Производитель:
Engo Controls S.C.
43-200, Пщина,
Гурньсльёнска, 3Е,
Польша

Дистрибьютор:
QL CONTROLS Sp z o.o. Sp. k.
43-262, Кобелице
Рольна, 4,
Польша

www.engocontrols.com

Введение

EIRTXWIFI – это интеллектуальный универсальный инфракрасный пульт дистанционного управления, который может заменить традиционный пульт и обеспечивает более удобное дистанционное управление различными устройствами с инфракрасным портом, такими как телевизор, телевизионная приставка, кондиционер и т. д. Он поддерживает локальное и дистанционное включение/выключение устройств. Кроме того, с помощью мобильного приложения ENGO Smart можно создавать сценарии, например, для автоматического включения/выключения телевизора или кондиционера (только при наличии сети Wi-Fi).

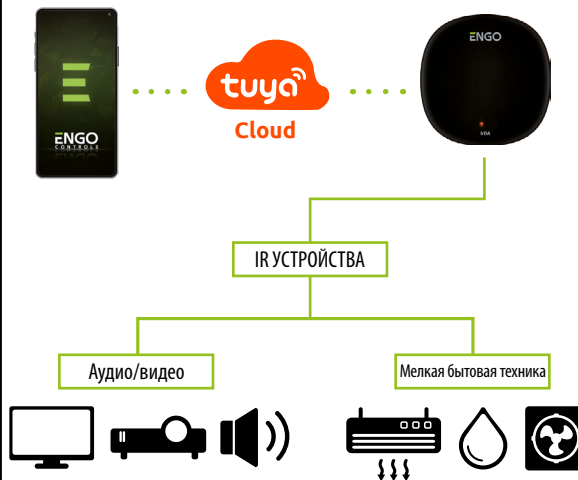
Соответствие устройства

Продукт соответствует следующим директивам ЕС: 2014/53/EU, 2011/65/EU

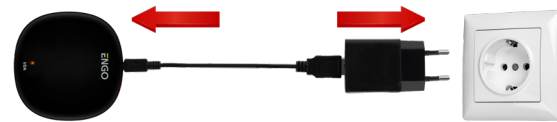
Технические параметры

Питание	5 В пост. тока микро-USB
Связь	Wi-Fi 2,4 ГГц
Размеры	72 x 72 x 21 мм

Использование EIRTXWIFI с приложением и устройствами ENGO



Монтаж и установка EIRTXWIFI



Внимание!

Для правильного подключения ИК пульта EIRTXWIFI к сети переменного тока 230 В необходимо использовать блок питания и USB-кабель, входящие в комплект. Пульт дистанционного управления должен находиться в той же комнате, что и управляемые им устройства. EIRTXWIFI отправляет им инфракрасный сигнал – отсутствие архитектурных барьеров на пути прохождения сигнала является обязательным условием корректного управления устройствами.

Светодиодный индикатор – объяснения



Статус светодиодного индикатора	Статус устройства	РАЗЪЯСНЕНИЕ
Индикатор мигает	Устройство находится в режиме сопряжения.	Этот режим запускается долгим нажатием на кнопку Reset (10 сек.)
Светодиодный индикатор выключен.	1. Устройство подключено к Интернету 2. Отсутствует питание	1. Нормальный режим работы 2. Подключить устройство к питанию
Индикатор горит постоянно	1. Устройство не подключено к Интернету 2. Устройство находится в режиме обучения.	1. Проверить качество сетевого соединения или правильность подключения к маршрутизатору 2. Если устройство правильно подключено к сети, оно переходит в режим обучения. После успешного завершения этого процесса желтый светодиодный индикатор гаснет

Установка пульта IR Wi-Fi в приложении

Убедитесь, что маршрутизатор находится в пределах досягаемости вашего мобильного телефона. Проверить соединение с Интернетом. Это позволит сократить время сопряжения устройства.

ШАГ 1 – ЗАГРУЗИТЬ ПРИЛОЖЕНИЕ ENGO SMART

Загрузить приложение ENGO Smart из Google Play или Apple App Store и установить его на свое мобильное устройство.

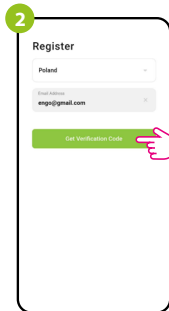


ШАГ 2 – ЗАРЕГИСТРИРОВАТЬ НОВУЮ УЧЕТНУЮ ЗАПИСЬ

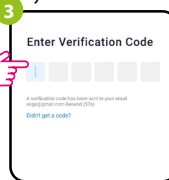
Для регистрации новой учетной записи требуется выполнить следующие шаги:



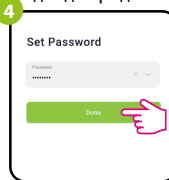
1 Нажать «Зарегистрироваться» для создания новой учетной записи.



2 Ввести свой адрес электронной почты, на который будет отправлен код подтверждения.



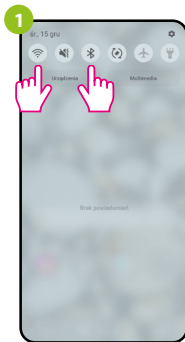
3 Ввести код, полученный в e-mail. Следует помнить, что код подтверждения действителен 60 секунд!



4 Затем установить пароли для входа.

ШАГ 3 – ПОДКЛЮЧИТЬ ИНФРАКРАСНЫЙ ПУЛЬТ К WI-FI

После установки приложения и создания учетной записи:



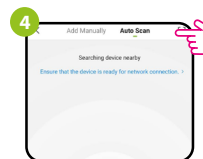
1 Включить Wi-Fi и Bluetooth на мобильном устройстве. Рекомендуется подключить к той сети Wi-Fi, к которой планируется привязать устройство.



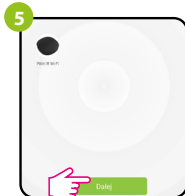
2 Убедиться, что устройство подключено к питанию. Затем нажать и удерживать кнопку RESET (с помощью штифта, входящего в комплект) в течение 10 секунд, пока индикатор не начнет мигать. Это означает, что режим сопряжения активен.



3 В приложении выбрать: «Добавить устройство».



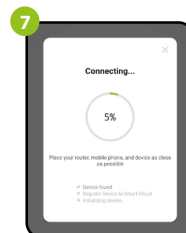
4 Затем требуется выбрать: «Автоматическое сканирование».



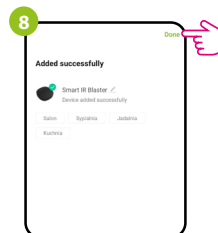
5 После обнаружения устройства следует перейти дальше.



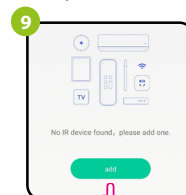
6 Выбрать сеть Wi-Fi, в которой будет работать устройство, и ввести пароль этой сети.



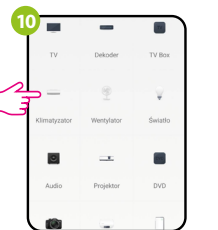
7 Подождать, пока приложение сконфигурирует устройство в выбранной сети Wi-Fi.



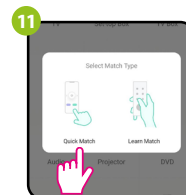
8 Назвать устройство и нажать «Готово».



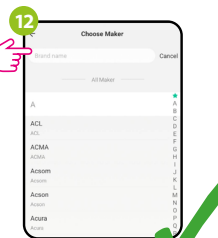
9 Затем можно связать любое устройство с инфракрасным управлением. Нажать кнопку «Добавить».



10 Выбрать тип устройства, с которым требуется связать ИК-пульт.



11 Выбрать пункт «Быстрое сопряжение».



12 Найдите марку устройства в списке и следуйте инструкции.

Восстановление настроек по умолчанию

Для восстановления настройки устройства по умолчанию, необходимо нажать кнопку RESET и удерживать ее около 10 секунд – пока светодиодный индикатор не начнет мигать. Затем настройки инфракрасного пульта будут сброшены до значений по умолчанию (заводских настроек), и начнется процесс сопряжения.